

Contacteer ons

CGG Mandel & Leie
Beverlaai 3B
8500 Kortrijk
056/23 00 23



CGG Mandel en Leie is elke werkdag telefonisch bereikbaar op 056/23 00 23 van 8u30 tot 12u30 en van 13u tot 17u. Op vrijdag tot 16u.

Aanmelden

Aanmelden kan enkel op verwijzing en verloopt via het screenings- en oriënteringsteam. Als verwijzer neem je hiervoor contact op tijdens één van onze inbelmomenten.



KOPP-groep (6-8 jaar)

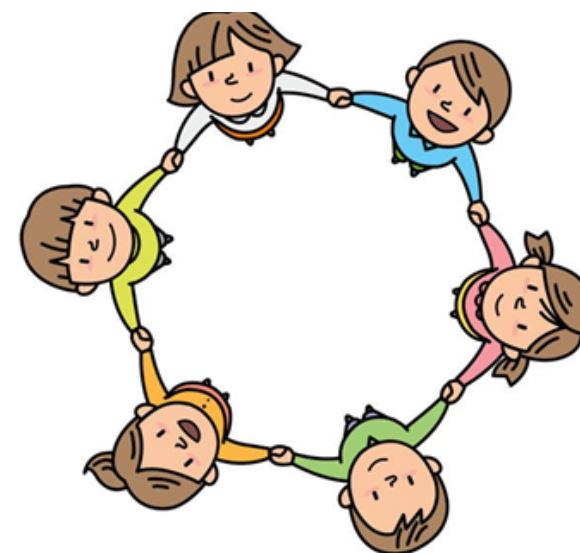
voor kinderen van ouders met een psychische kwetsbaarheid en ouders met een afhankelijkheidsprobleem

voorjaar 2025



KOPP-groep (6-8 jaar)

voor kinderen van ouders met een psychische kwetsbaarheid en ouders met een afhankelijkheidsprobleem



Carol Rosseel
Febe Taghon

Wat?

Kinderen van ouders met een psychische kwetsbaarheid zijn een kwetsbare groep. Ze verdienen onze bijzondere zorg. Door de psychische kwetsbaarheid van de ouder moeten ze soms opgroeien in omstandigheden die de normale ontwikkelingstaken kunnen belemmeren. Extra zorg voor KOPPkinderen en werken aan het verhogen van hun veerkracht werkt beschermend en preventief. Het helpt hen om op een goede en gezonde manier groot te worden in soms moeilijke omstandigheden.

Deze groep kan aanvullend zijn op, of los zijn van, een lopende therapie.



Tijdens de sessies staan we onder andere stil bij volgende thema's:

- **Sessie 1:** Ik en mijn gevoelens
- **Sessie 2:** Ik en mijn gezin
- **Sessie 3:** Ik en mijn vrienden
- **Sessie 4:** Ik als het moeilijk gaat
- **Sessie 5:** Zorgen voor mezelf
- **Sessie 6:** Evaluatie en film

Naast deze inhoudelijke thema's is deze groep ook een plaats om ervaringen uit te wisselen.



Praktische info:

De groep gaat tweewekelijks door op woensdag van 14u tot 15:30u, behalve in de week van de Krokusvakantie en duurt 1,5 uur. Er zijn 6 sessies voorzien, dit op volgende data:

8/1, 22/1, 5/2, 19/2, 19/3 en 2/4

Per sessie wordt een bijdrage van 11 euro gevraagd. Indien mensen in aanmerking komen is een verminderd tarief mogelijk.

MEER INFO BIJ:

carol.rosseel@cggml.be

febe.taghon@cggml.be

